

PIANO REGOLATORE GENERALE



**COMUNE DI
CALCERANICA
AL LAGO**

Biazza Municipio, 1 38060 Calceranica al Lago (TN)
n° tel. 0461 723161 - n° fax 0461 718129 - tecnico@comune.calceranica.tn.it

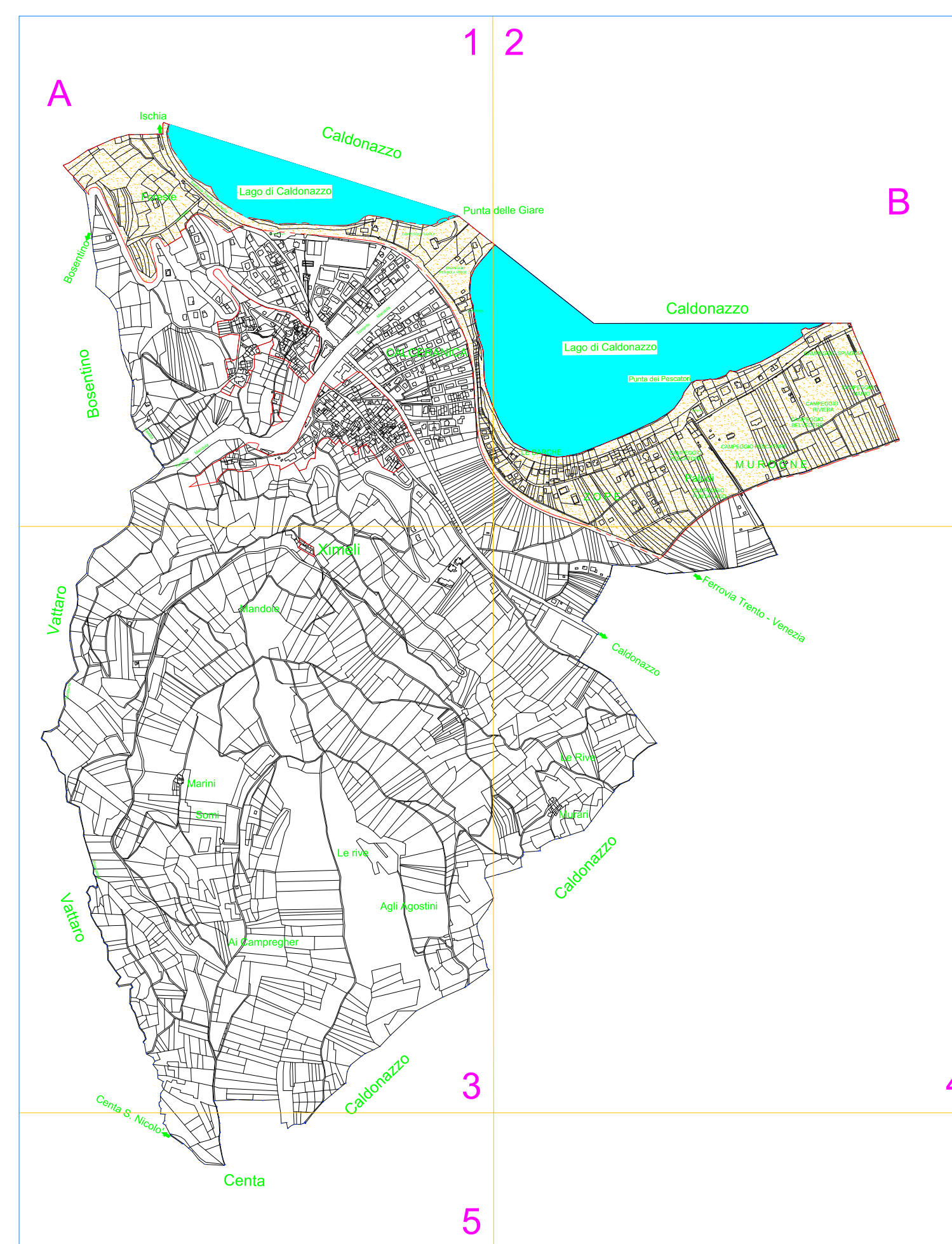
**ADEGUAMENTO art. 44, comma 4
della L.P. 4 agosto 2015, n. 15**

PIANO REGOLATORE GENERALE

1 2 3 4 5

2015

SCALA 1 : 5.000



AREE DI PROTEZIONE CULTURALE ARCHEOLOGICO E NATURALISTICO

VINCOLO DIRETTO
MANUFATTI E BUI
(D.Lgs. n. 43/2002)

SITO ARCHEOLOGICO

RISPETTO ACQUE

ELEMENTI NATURALI

LAGO

Fiume/Torrente

CANNETO Art. 20

PIANI ATTUATIVI

PERIMETRO ZONA PIANO ATTUATIVO

NORME ATTUATIVE SPECIFICHE e VARIANTI

AREA CON SPECIFICO RIFERIMENTO
NORMATIVO

INSEDIAMENTI ED ELEMENTI STORICI

PERIMETRO DEL CENTRO STORICO

ELEMENTI STORICI Art. 23

MODALITA' DI INTERVENTO PER GLI
EDIFICI IN CENTRO STORICO E PER GLI
EDIFICI SPARS

INTERVENTI DI RESTAURO Art. 32

INTERVENTI DI RIAMBIAMENTO CONSERVATIVO Art. 33

INTERVENTI DI RISTRUTTURAZIONE Art. 34

NUOVI CON POSSIBILITA' DI RICOSTITUZIONE Art. 35

ZONE PER ATTREZZATURE E SERVIZI PUBBLICI

ATTREZZATURE PUBBLICHE art. 45

CA civile - amministrativa

CAPI civile - amministrativa di progetto

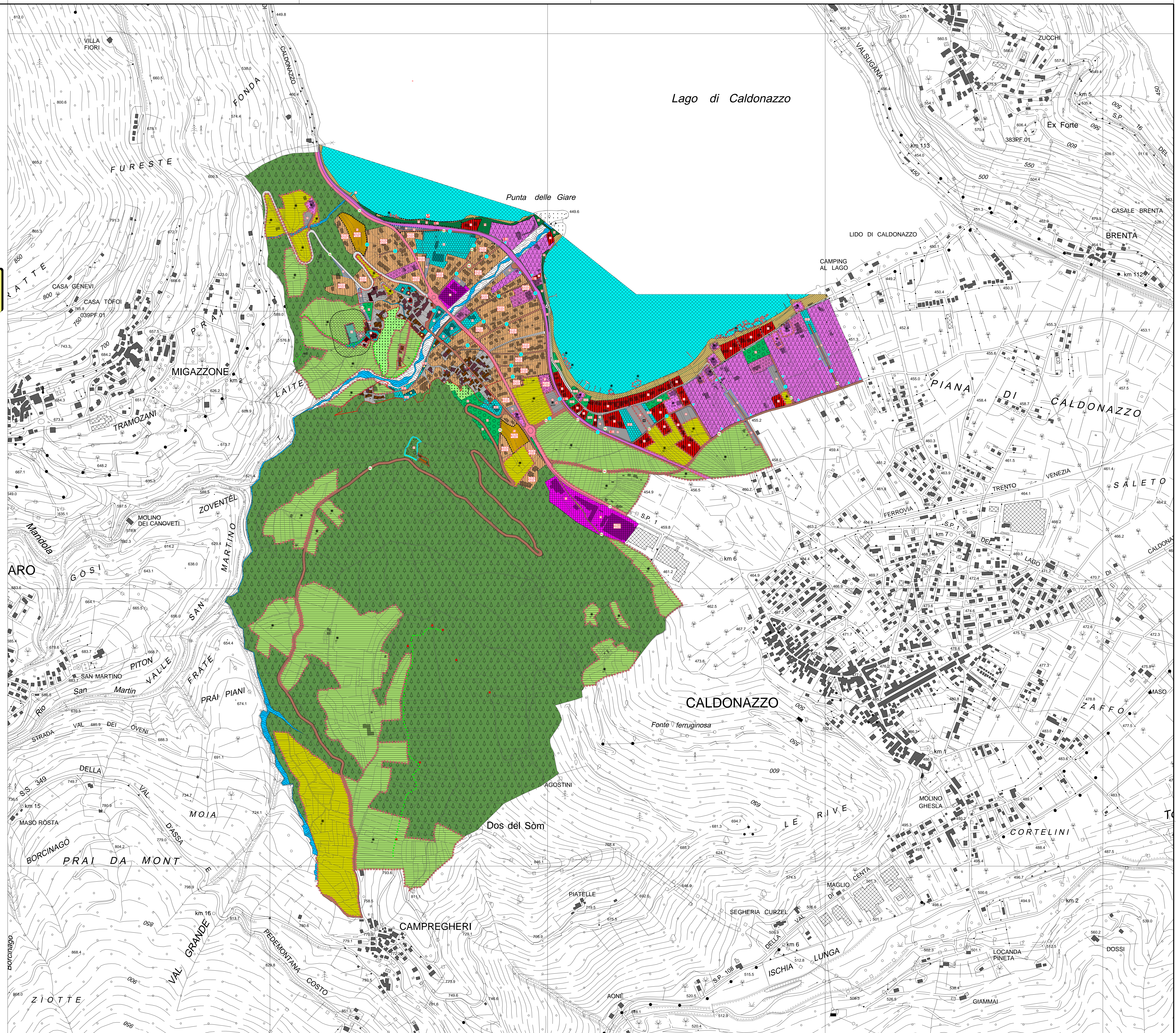
SC scolasica e culturale

S sportiva all'aperto

R religiosa

I inabitabile

edifici per attrezzature
e Servizi Pubblici



INSEDIAMENTI ABITATIVI

modalità di intervento

indice di fabbricabilità

altezza max. edifici

ZONE PER ATTREZZATURE ED IMPIANTI TURISTICI

RICETTIVE ALBERGHI Art. 50

modalità di intervento

indice di fabbricabilità

altezza max. edifici

BAR RISTORANTI GELATERIE ECC. Art. 51

SPAGNOLA Art. 52

ZONE PER ATTREZZATURE
PARCO BALNEARI Art. 53

CAMPEGGI Art. 54

ingresso campeggio 2500

ZONE A VERDE

AREA A VERDE PUBBLICO Art. 47

verde pubblico

verde privato

verde pubblico

verde pubblico

verde pubblico

verde pubblico

verde pubblico

verde pubblico

verde pubblico

verde pubblico

verde pubblico

verde pubblico

ZONE PRODUTTIVE

AREA PRODUTTIVA Art. 55

modalità di intervento

indice di fabbricabilità

altezza max. edifici

ATTREZZATURE RELATIVE ALLA MOBILITA'

ESISTENTE

DI POTENZIAMENTO

DI PROGETTO

di livello provinciale

di livello locale

completamento

nuova espansione

di livello provinciale

di livello locale

completamento

nuova espansione

PARCHeggi art. 67

Parcheggio art. 67

Parcheggio art. 67

Parcheggio art. 67

Parcheggio art. 67

Parcheggio art. 67

Parcheggio art. 67

Parcheggio art. 67

Parcheggio art. 67

Parcheggio art. 67

Parcheggio art. 67

Parcheggio art. 67

Parcheggio art. 67

Parcheggio art. 67

Parcheggio art. 67

Parcheggio art. 67

Parcheggio art. 67