

BOLLETTINO BALNEAZIONE DEL LAGO DI CALDONAZZO

COMUNE DI CALCERANICA AL LAGO

PUNTO DI BALNEAZIONE : SPIAGGIA AL PESCATORE

CODICE PUNTO MONITORAGGIO : IT041022032001

CARATTERISTICHE FISICHE

Il lago di Caldonazzo ha un superficie di 5.627.000 m² ed un volume di 148.987.000 m³. La profondità massima è di 49 m e la profondità media di 26,5 m. Il tempo di ricambio dell'acqua è stato stimato tra 2,3 e 3,6 anni.

Il lago è ghiacciato in alcuni inverni

E' un lago dimittico, con fattore limitante fosforo e stato trofico mesotrofico.

INFORMAZIONI UTILI

Per informazioni su normativa, profilo e classificazione delle acque di balneazione, modalità ed esiti dei monitoraggi, dati storici sulla qualità delle acque, consultare il sito internet del Ministero della Salute:

<http://www.portaleacque.it>
<http://www.apss.tn.it>

AUTORITA' COMPETENTI:

Comune di Calceranica al Lago

Piazza Municipio, 1 38050 (TN)

Tel. 0461 723161 - Fax. 0461 724570.

E-mail: segreteria@comune.calceranica.tn.it

A.P.P.A. Trento – Via Mantova, 16

Tel. 0461 497700 - Fax 0461 236574

A.P.S.S. Trento – Viale Verona

Dipartimento di Prevenzione – U.O. Igiene e Sanità

Pubblica – Vigilanza e Controllo Acque

Tel. 0461 904633 – Fax 0461 904674

112 numero unico di emergenza



ECCELLENTE
Qualità dell'acqua di balneazione

★ ★ ★ Eccellente
★ ★ Buona
★ Sufficiente
— Scarsa

DURATA STAGIONE BALNEARE: 1 maggio 2019 – 30 settembre 2019

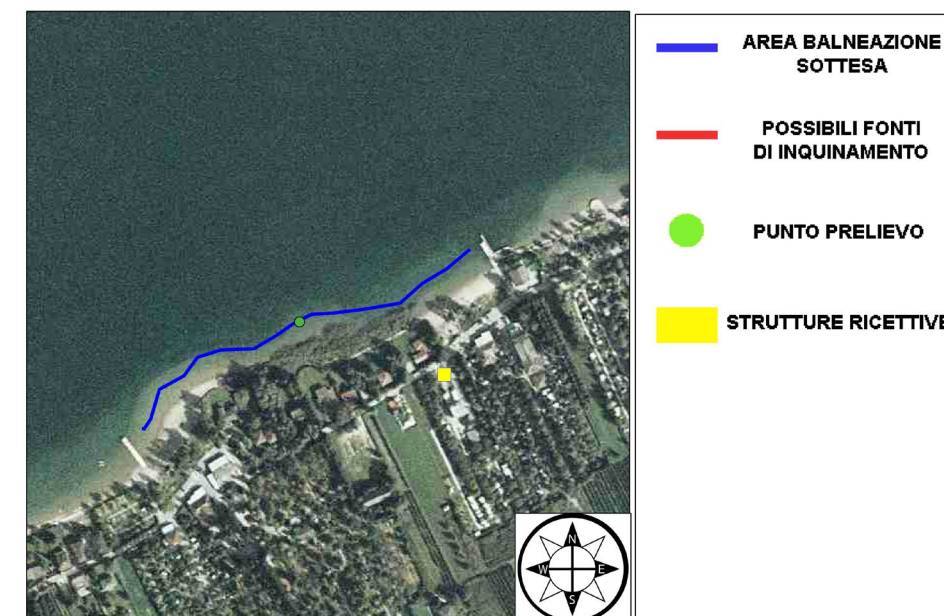
CALENDARIO CAMPIONAMENTI (*)

COMUNE	DENOMINAZIONE PUNTO PRELIEVO	APRILE	MAGGIO	GIUGNO	LUGLIO	AGOSTO	SETTEMBRE
Calceranica al Lago	Spiaggia al Pescatore	9	14	11	9	6	3

(*) "Il campionamento è effettuato non oltre quattro giorni dopo la data indicata nel calendario di monitoraggio". (D. L. 116/08 art. 6, comma 4).

LAGO DI CALDONAZZO RISULTATI ANALISI AGOSTO 2019				
Data prelievo	Punto di campionamento	Enterococchi intestinali UFC / 100 ml	Escherichia coli UFC / 100 ml	Tossicità algale Cellule / ml
06/08	Spiaggia al Pescatore	0	0	//

Valori limite per singolo campione	
Parametro	Valore
Enterococchi intestinali	500 UFC/100ml
Escherichia coli	1000 UFC/100ml
Cianobatteri	< 20.000 cell/ml



Divieti di balneazione stagione balneare **2019:**
NESSUNO