



Provincia Autonoma di Trento
Assessorato alla Salute e alle Politiche Sociali
Vorbeugungsabteilung
Amt für Hygiene, öffentliche Gesundheit und
Landesagentur für Umwelt

PRÜFBERICHT ZUR BADEFÄHIGKEIT DES CALDONAZZO-SEES GEMEINDE CALCERANICA AL LAGO

BADESTANDORT: AL PESCATORE - STRAND

KODEX ÜBERWACHUNGSTELLE : **IT041022032001**



Azienda Provinciale
per i Servizi Sanitari
Provincia Autonoma di Trento

Autonome Provinz Trient
Ressort für Familie, Gesundheits- und Sozialwesen

BESCHREIBUNG

Der Gellnöttschsee weist eine Oberfläche von 5.627.000 m² und ein Volumen von 148.987.000 m³ auf. Max. Tiefe: 49 m, Durchschnittstiefe: 26,5 m. Geschätzte Wasserwechselzeit: 2,3 bis 3,6 Jahre. Er gefriert nur manchmal im Winter. Dimiktischer See, Grenzfaktor: Phosphor, Nährstoffgehalt: mesotroph.

WICHTIGE INFORMATIONEN

Wichtige Informationen zu Normen, Profilen oder Einstufung der Badewässer sowie Wasserprüfmethoden und -ergebnissen, historischen Daten zur Wasserqualität sind unter zu finden:

<http://www.portaleacque.it>
<http://www.aps.tn.it>

AUTHORITY:

Gemeinde Calceranica al Lago

Piazza Municipio, 1 38050 (TN)

Tel. 0461 723161 - Fax. 0461 724570.

E-mail: segreteria@comune.calceranica.tn.it

A.P.P.A. Trento – Via Mantova, 16

Tel. 0461 497700 - Fax 0461 236574

A.P.S.S. Trento – Viale Verona

Dipartimento di Prevenzione – U.O. Igiene e Sanità

Pubblica – Vigilanza e Controllo Acque

Tel. 0461 904633 – Fax 0461 904674

112 Notrufnummer



Die Badesaison geht vom 1. Mai 2019 bis zum 30. September 2019

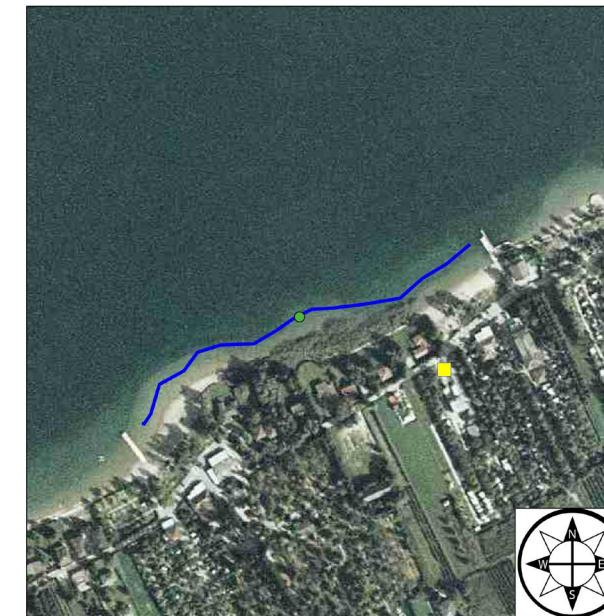
PROBENENTNAHMEPLAN (*)

GEMEINDE	ENTNAHMEORT	APRIL	MAI	JUNI	JULI	AUGUST	SEPTEMBER
Calceranica al Lago	Al Pescatore - Strand	9	14	11	9	6	3

(*) "Die Probenentnahme erfolgt spätestens vier Tage nach dem im Überwachungsplan angegeben Datum". (Art. 6 Absatz 4 des Gesetzesverordnung Nr. 116/08).

CALDONAZZO - SEE UNTERSUCHUNGSERGEBNISSE AUGUST 2019				
Entnahmetag	Entnahmeort	Darmbakterienn (Enterococcus) UFC / 100 ml	Escherichia coli UFC / 100 ml	Algengefährlichkeit Zell / ml
06/08	Al Pescatore - Strand	0	0	//

Grenzwerte pro Stichprobe	
Parameter	Wert
Darm - Enterococcus	500 UFC/100ml
Escherichia coli	1000 UFC/100ml
Cyanobakterien	< 20.000 Zell/ml



- Untergespante Badezone
- Mögliche Belastungsquellen
- Entnahmeort
- Empfangsstrukturen



**Badeverbot Saison 2019:
KEINE**