



Provincia Autonoma di Trento  
Assessorato alla Salute e alle Politiche Sociali  
Vorbeugungsabteilung  
Amt für Hygiene, öffentliche Gesundheit und  
Landesagentur für Umwelt

# PRÜFBERICHT ZUR BADEFÄHIGKEIT DES CALDONAZZO-SEES GEMEINDE CALCERANICA AL LAGO

BADESTANDORT: **ALLE BARCHE - STRAND**

KODEX ÜBERWACHUNGSSTELLE : **IT041022032002**



Azienda Provinciale  
per i Servizi Sanitari  
Provincia Autonoma di Trento

Autonome Provinz Trient  
Ressort für Familie, Gesundheits- und Sozialwesen

## BESCHREIBUNG

Der Gellnötchsee weist eine Oberfläche von 5.627.000 m<sup>2</sup> und ein Volumen von 148.987.000 m<sup>3</sup> auf. Max. Tiefe: 49 m, Durchschnittstiefe: 26,5 m. Geschätzte Wasserwechselzeit: 2,3 bis 3,6 Jahre. Er gefriert nur manchmal im Winter. Dimiktischer See, Grenzfaktor: Phosphor, Nährstoffgehalt: mesotroph.

## WICHTIGE INFORMATIONEN

Wichtige Informationen zu Normen, Profilen oder Einstufung der Badewässer sowie Wasserprüfmethoden und -ergebnissen, historischen Daten zur Wasserqualität sind unter zu finden:

<http://www.portaleacqua.it>  
<http://www.apss.tn.it>

## AUTHORITY:

Gemeinde Calceranica al Lago

Piazza Municipio, 1 38050 (TN)

Tel. 0461 723161 - Fax. 0461 724570.

E-mail: [segreteria@comune.calceranica.tn.it](mailto:segreteria@comune.calceranica.tn.it)

A.P.P.A. Trento – Via Mantova, 16

Tel. 0461 497700 - Fax 0461 236574

A.P.S.S. Trento – Viale Verona

Dipartimento di Prevenzione – U.O. Igiene e Sanità Pubblica – Vigilanza e Controllo Acque

Tel. 0461 904633 – Fax 0461 904674

112 Notrufnummer



Die Badesaison geht vom **1. Mai 2018** bis zum **30. September 2018**

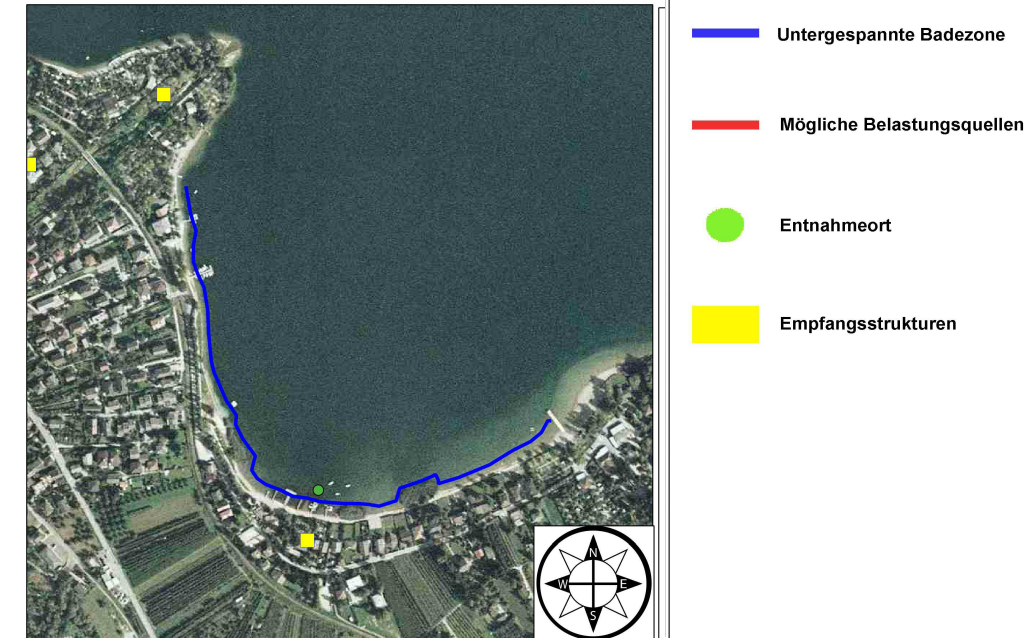
## PROBENENTNAHMEPLAN (\*)

GEMEINDE	ENTNAHMEORT	APRIL	MAI	JUNI	JULI	AUGUST	SEPTEMBER
Calceranica al Lago	Alle Barche Strand	17	15	12	10	7	4

(\*)“ Die Probenentnahme erfolgt spätestens vier Tage nach dem im Überwachungsplan angegeben Datum”.(Art. 6 Absatz 4 des Gesetzesverordnung Nr. 116/08).

CALDONAZZO - SEE UNTERSUCHUNGSRGEBNISSE AUGUST 2018				
Entnahmetag	Entnahmeort	Darmbakterienn (Enterococcus) UFC / 100 ml	Escherichia coli UFC / 100 ml	Algengefährlichkeit Zell / ml
07/08	Alle Barche Strand	3	9	<100

Grenzwerte pro Stichprobe	
Parameter	Wert
Darm - Enterococcus	500 UFC/100ml
Escherichia coli	1000 UFC/100ml
Cyanobakterien	< 20.000 Zell/ml



Badeverbot Saison 2018:  
**KEINE**